


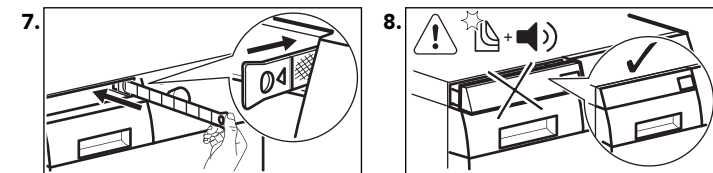
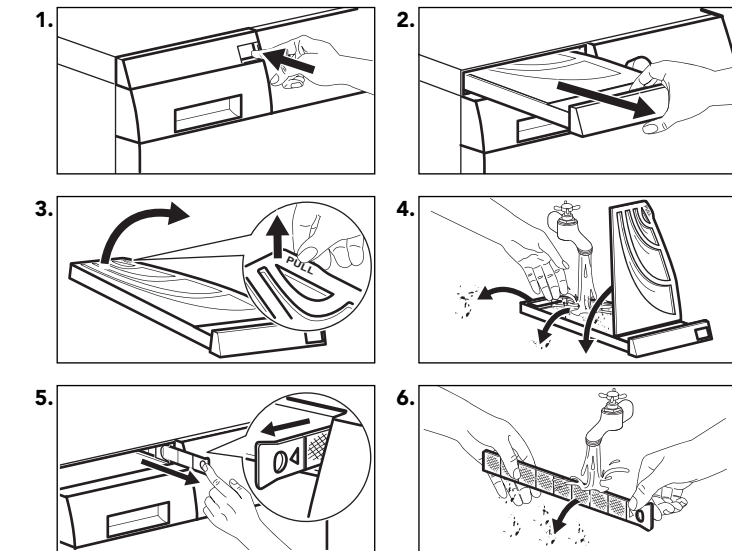


REINIGUNG UND PFLEGE

Luftfilter

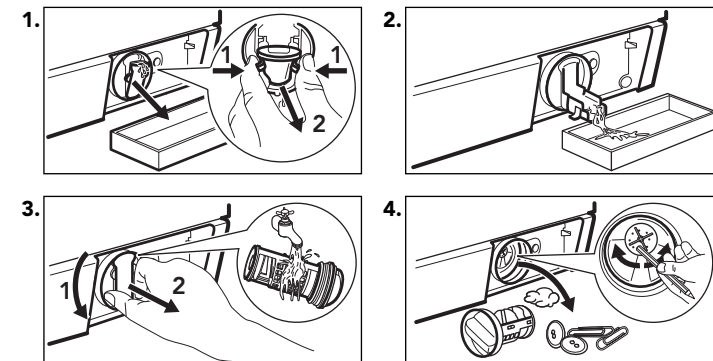
- Reinigen Sie den **primären Luftfilter** (siehe Abb. 1-4), wenn im Display die Kontrolllampe  leuchtet.
- Reinigen Sie den **primären und sekundären Luftfilter** (siehe Abb. 5-7), wenn im Display die Kontrolllampe  blinkt.

i Wenn die Kontrolllampe  blinkt und ein akustisches Signal ertönt, ist der primäre Filter nicht vollständig eingeschoben (siehe Abb. 8). Ziehen Sie ihn heraus und schieben Sie ihn korrekt ein.



ABLAUFPUMPENFILTER

! Gerät vom Netz trennen, bevor Wartungsarbeiten durchgeführt werden.
Reinigen Sie den Ablaufpumpenfilter nicht, wenn das Wasser im Gerät noch heiß ist.



Reinigen Sie den Filter des Geräts regelmäßig.
Siehe Bedienungsanleitung unter „Reinigung des Ablauffilters“.

PROGRAMME

Die nachfolgenden Programme eignen sich als alleinige Waschprogramme sowie für das Waschen und Trocknen als NON-STOP-Programm:

Programm	Temperatur	Beladung
Wash-/Trockenprogramme		
Koch/Bunt	95°C - Kalt	Weißes und bunte Baumwollwäsche
Baumwolle Eco	60°C - 40°C	Weißes und Farbechtes aus Baumwolle
Pflegeleicht	60°C - Kalt	Pflegeleichtes oder Mischgewebe
Wolle/Seide*	40°C - Kalt	Wolle und Feinwäsche für Handwäscheprogramm in der Maschine
Anti-Allergie	60°C	Weißes Baumwolle

* Für dieses Programm ist nur das zeitgesteuerte Trocknen auswählbar.

Die folgenden Programme eignen sich nur als alleinige Trockenprogramme:

Programm	Load	Beladung
Trockenprogramme		
Baumwolle	5 kg	Trockenprogramm für Baumwollwäsche
Pflegeleicht	3.5 kg	Trockenprogramm für pflegeleichte Wäsche
Wolle 	1 kg	Trockenprogramm für Wollwäsche*

* Nur für zeitgesteuertes Trocknen.

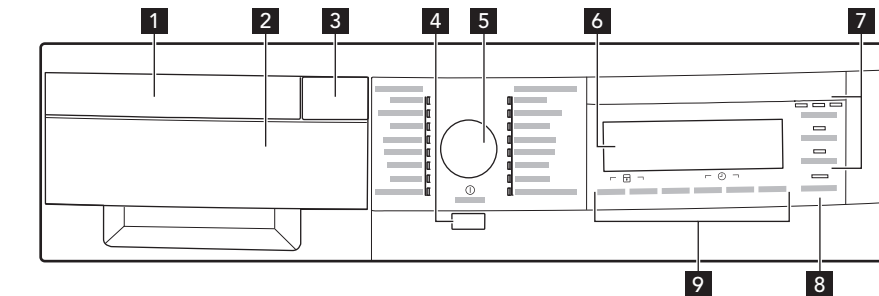
Die folgenden Programme eignen sich nur als alleinige Waschprogramme:

Programm	Temperatur	Beladung
Waschprogramme		
Feinwäsche	40°C - Kalt	Feinwäsche aus Acryl, Viskose, Polyester
Leichtbügeln	60°C - Kalt	Pflegeleichte Textilien, die sanft gewaschen werden sollen
Super Eco	Kalt	Mischgewebe
20 Min. - 3 kg	40°C - 30°C	Baumwolle und pflegeleichte Textilien
Spülen	0°C	Spülen und Schleudern der Wäsche.
Schleudern/Pumpen	0°C	Schleudern der Wäsche und Abpumpen des in der Trommel verbliebenen Wassers.

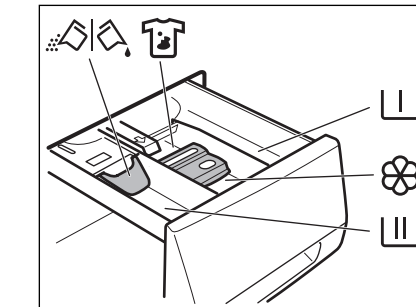
Die folgenden Dampfprogramme dienen zum Entknittern oder zum Entfernen von Gerüchen aus der Wäsche:

Programm	Temperatur	Beladung
Dampfprogramme		
Auffrischen	40°C	Programm zum Entfernen von Gerüchen aus Baumwolle und pflegeleichten Textilien
Glätten	40°C	Entknitterprogramm für Baumwolle und pflegeleichte Wäsche







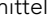
KURZANLEITUNG



- 1** Luftfiltergehäuse
- 2** Waschmittelschublade
- 3** Taste Extrahierfilter
- 4** Ein-/Aus-Taste
- 5** Programmwahlschalter
- 6** Display
- 7** Tasten Trocknen, Dampf
- 8** Taste „Start/Pause“
- 9** Optionstasten



Waschmittelschublade

-  Fach für die Vorwäsche und Einweichphase.
-  Fach für die Hauptwäsche.
-  Fach für flüssige Pflegemittel.
-  Fach für den Fleckentferner.
-  Klappe für Waschpulver  (Position oben) oder flüssiges Waschmittel  (Position unten).

! Entfernen Sie vor Inbetriebnahme des Geräts alle Verpackungsteile sowie die Transportbolzen (siehe Bedienungsanleitung).

i Lesen Sie die Sicherheitsinformationen in der Bedienungsanleitung.

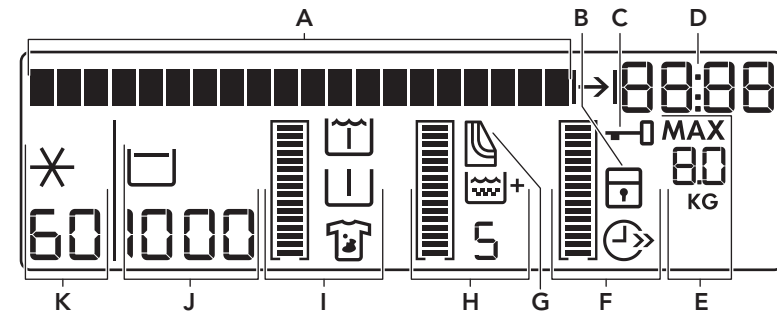
Taste „Ein/Aus“

Die „Ein/Aus“-Funktion schaltet das Gerät in folgenden Fällen automatisch aus, um den Stromverbrauch auf Null zu reduzieren:

- Wenn Sie das Gerät nach Drücken der Taste „Start/Pause“ nicht innerhalb von 5 Minuten bedienen. Alle Einstellungen werden gelöscht. Schalten Sie das Gerät erneut mit der Taste „Ein/Aus“ ein.
- 5 Minuten nach Programmende.

INTERAKTIVES DISPLAY

Auf dem einfach und logisch aufgebauten Display sehen Sie mit einem Blick alle Informationen zum Waschprogramm.



- A.** Anzeige im Informationsbereich:
Name des Programms, Name der Option, hilfreiche Informationen zur Nutzung des Geräts und mögliche Defekte.
- B.** Kontrolllampe Kindersicherung:
Sie können das Gerät sperren.
- C.** Kontrolllampe Türverriegelung: Sie können die Gerätetür nicht öffnen, solange dieses Symbol leuchtet.
- D.** Anzeige im Zahlenbereich:
 - Abwechselnd die Programmdauer und die Zeit des Programmendes (Endzeitanzeige)
 - Zeitvorwahl
 - Programmende ()
- E.** Maximale Beladung für das ausgewählte Programm (in kg)
- F.** Time save area: the indicator and the text bar show the function selected.
Der Anzeigebalken füllt sich halb bei „Verkürzte Dauer“ und ganz bei „Extra schnell“.

- G.** Anzeige für Luftfilter
- H.** Extra Spülen: die Kontrolllampe und Textzeile zeigen die ausgewählte Funktion an. Der Anzeigebalken füllt sich entsprechend der ausgewählten Zahl der Spülgänge.
- I.** Funktionsbereich: Einweichen, Vorwäsche, Flecken. Kontrolllampe, Textfeld und Grafikfeld zeigen die ausgewählte Funktion.
- J.** Schleulerdrehzahl, Nicht schleudern () und Spülstopp () .
- K.** Temperatur

OPTISENSE Waschgang

Für PERFEKTE Waschergebnisse in kürzester Zeit passt das Gerät die Programmdauer automatisch an die Beladung an. Im Display blinkt der Punkt (z.B.). Etwa 15 Minuten nach dem Start des Programms erscheint im Display die neue Zeitangabe. Der Punkt hört auf zu blinken (z.B.).

EINSCHALTEN DES GERÄTS

Vor Der Ersten Inbetriebnahme

- Entfernen Sie alle Verpackungsteile sowie die Transportbolzen. Starten Sie einen leeren Waschgang bei höchster Temperatur, um das Gerät vor dem ersten Benutzen zu reinigen (siehe Bedienungsanleitung).

Sprache Einstellen

Beim ersten Einschalten des Geräts zeigt das Gerät die Standardsprache an und fordert Sie auf, diese Sprache zu bestätigen oder zu ändern.

1. Drehen Sie den Programmwahlschalter, um die gewünschte Sprache einzustellen.
2. Sobald das Display die gewünschte Sprache anzeigt, berühren Sie die Taste „Start/Pause“, um die Auswahl zu bestätigen.

Ändern der Anzeigesprache NACH der ersten Aktivierung:

1. Berühren Sie einige Sekunden lang gleichzeitig die Tasten „Schleudern“ und „Optionen“, um den Sprachmodus zu aktivieren.
2. Sobald das Display die gewünschte Sprache anzeigt, berühren Sie die Taste „Start/Pause“, um die neue Sprache zu bestätigen.

Uhr Einstellen

Die Stundenziffern blinken.

1. The hour digits flash.
2. Drehen Sie den Programmwahlschalter, um die Stunden zu ändern.
3. Berühren Sie zur Bestätigung der Auswahl die Taste „Start/Pause“. Die Minutenziffern blinken.

4. Drehen Sie den Programmwahlschalter, um die Minuten zu ändern.
5. Berühren Sie zur Bestätigung der Auswahl die Taste „Start/Pause“.

Nur Waschen

1. Drücken Sie die Taste „Ein/Aus“, um das Gerät einzuschalten.
2. Geben Sie jedes Wäschestück einzeln in die Trommel.
3. Füllen Sie Wasch- und Pflegemittel in die entsprechenden Fächer der Waschmittelschublade. Schließen Sie die Tür.
4. Drehen Sie den Programmwahlschalter, um ein Programm einzustellen. Die entsprechende Kontrolllampe leuchtet auf.
5. Das Display zeigt die Standardtemperatur, die maximale Schleulerdrehzahl und die leeren Anzeigebalken der verfügbaren Funktionen an. Berühren Sie die entsprechenden Tasten zum Ändern der Standardeinstellungen oder zum Einstellen von Funktionen.
6. Wenn gewünscht, stellen Sie die Zeitvorwahl ein.
7. Drücken Sie die Taste „Start/Pause“, um das Programm zu starten. Berühren Sie die Taste, um es zu unterbrechen.

8. Am Programmende hält das Gerät automatisch an. Im Display erscheint und die Informationen zum Programmende werden angezeigt. Die „Start/Pause“-Anzeige und das Türverriegelungssymbol erlöschen. Wenn Sie ein Programm ausgewählt haben, bei dem noch Wasser in der Trommel bleibt, müssen Sie das Wasser vor Öffnen der Tür abpumpen lassen. Weitere Informationen finden Sie in der Bedienungsanleitung unter „Wasser abpumpen nach Programmende“.

GEBRAUCH

Nur Trocknen

1. Geben Sie jedes Wäschestück einzeln in die Trommel.
2. Drehen Sie den Programmwahlschalter auf das für Ihre Wäsche geeignete Trockenprogramm. Die Textzeile im Display zeigt das gewählte Programm an.

Sie können Ihre Wäsche auf zwei Arten trocknen:

Automatik Trocknen

Das Gerät trocknet die Wäsche automatisch entsprechend dem ausgewählten Trockengrad und Wäschetyp.

1. Berühren Sie die Taste „Automatik Trocknen“, um den Trockengrad einzustellen. Die Kontrolllampen auf dem Bedienfeld leuchten je nach eingestelltem Trockengrad.
 - BÜGELTROCKEN – 1 Kontrolllampe leuchtet: für Baumwolle
 - SCHRANKTROCKEN – 2 Kontrolllampen leuchten: für Baumwolle und pflegeleichte Textilien
 - EXTRA TROCKEN – 3 Kontrolllampen leuchten: für Baumwolle

- Es können nicht alle Trockengrade für alle Wäschearten eingestellt werden. Im Display wird die Endzeit und das eingestellte Trockenprogramm angezeigt.

Zeitgesteuertes Trocknen

Das Gerät trocknet alle Wäschearten in der von Ihnen angegebenen Zeit.

1. Berühren Sie die Taste „Zeit Trocknen“, um die Zeit einzustellen (siehe Tabelle in der Bedienungsanleitung „Programme für zeitgesteuertes Trocknen“). Im Display wird die Mindestdauer von 15 Minuten für Baumwolle und pflegeleichte Textilien angezeigt. Für Wolle beträgt die Mindestdauer 13 Minuten. Durch jeden Tastendruck erhöht sich der Wert um 5 Minuten. Die eingestellte Trockenzeit erscheint auf dem Display.

Starten des automatischen Trockenprogramms oder des zeitgesteuerten Trockenprogramms:

2. Drücken Sie die Taste „Start/Pause“. Berühren Sie die Taste, um das Programm zu unterbrechen. Die Textzeile zeigt an, dass sich das Gerät in der Trockenphase befindet. Das Display zeigt das Türverriegelungssymbol , das Symbol für das laufende Programm und alternativ die Endzeit des Programms an. Die Dauer des Trockengangs wird regelmäßig im Display aktualisiert.
3. Am Programmende hält das Gerät automatisch an. Es ertönen akustische Signale. Im Display erscheint und in der Textzeile wird das Programmende angezeigt. Die Kontrolllampe der „Start/Pause“-Taste und das Türverriegelungssymbol erlöschen.
4. Nehmen Sie die Wäsche aus dem Gerät.
5. Halten Sie die Taste „Ein/Aus“ einige Sekunden lang gedrückt, um das Gerät auszuschalten.

Waschen & Trocknen

Zum Waschen und Trocknen Ihrer Wäsche in einem NON-STOP-Programm:

1. Stellen Sie das Waschprogramm ein (siehe „Nur Waschen“).
2. Stellen Sie das Trockenprogramm ein (siehe „Nur Trocknen“).
3. Drücken Sie die Taste „Start/Pause“, um das Programm zu starten

- Wenn Sie das Wasch- und Trockenprogramm eingestellt haben, führt der Waschtrockner die Programme nacheinander aus (Kombinationsmöglichkeiten der verschiedenen Programme: siehe „Programme“).

(Weitere Informationen in der Bedienungsanleitung unter „Waschen und Trocknen“.)